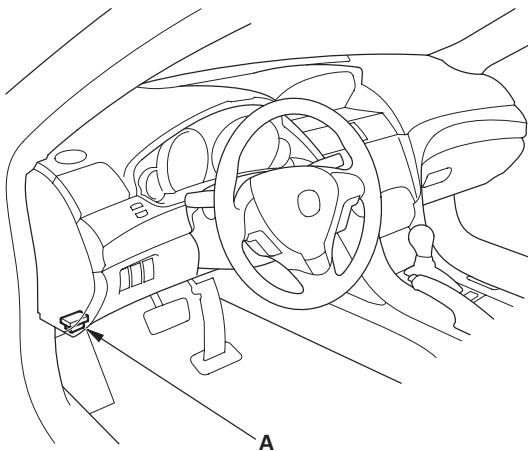


VSA 系统部件

VSA 传感器中间位置记忆

注意：执行此程序时，切勿踩下制动踏板。

1. 将车辆停在水平表面上，并使方向盘置于正前方位置。
2. 点火开关置于 LOCK (0) 位置或按下 engine start/stop（发动机起动 / 停止）按钮时，将 HDS 连接到驾驶员侧仪表板下的数据连接器 (DLC) (A) 上。



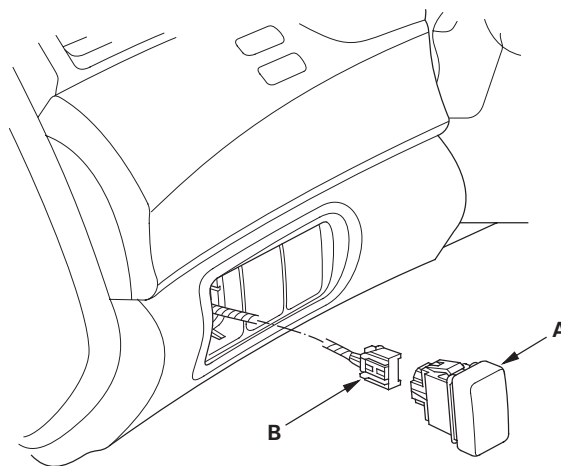
3. 将点火开关转至 ON (II) 位置，或按下 engine start/stop（发动机起动 / 停止）按钮以选择 ON 模式。
4. 确保 HDS 与车辆和 VSA 调节器 - 控制单元正常通信。如果不能进行通信，对 DLC 电路进行故障排除（参见第 11-223 页）。
5. 使用 HDS 选择 VSA ADJUSTMENT，并遵循屏幕提示。

注意：具体操作指南参见 HDS 的帮助菜单。

6. 将点火开关转至 LOCK (0) 位置，或按下 engine start/stop（发动机起动 / 停止）按钮以选择 OFF 模式。

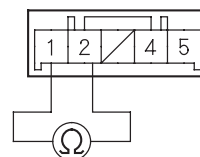
VSA OFF 开关测试

1. 将点火开关转至 LOCK (0) 位置，或按下 engine start/stop（发动机起动 / 停止）按钮以选择 OFF 模式。
2. 拆下驾驶员侧仪表板底盖（参见第 20-123 页）。
3. 从仪表板背面推出 VSA OFF 开关 (A)。



4. 断开 VSA OFF 开关 5 针连接器 (B)。
5. 在开关侧，检查 VSA OFF 开关 5 针连接器 1 号和 2 号端子之间是否导通。按下按钮时应导通，松开按钮时不应导通。

VSA OFF 开关 5 针连接器



阳端子的端子侧

6. 按照与拆卸相反的顺序安装 VSA OFF 开关。